

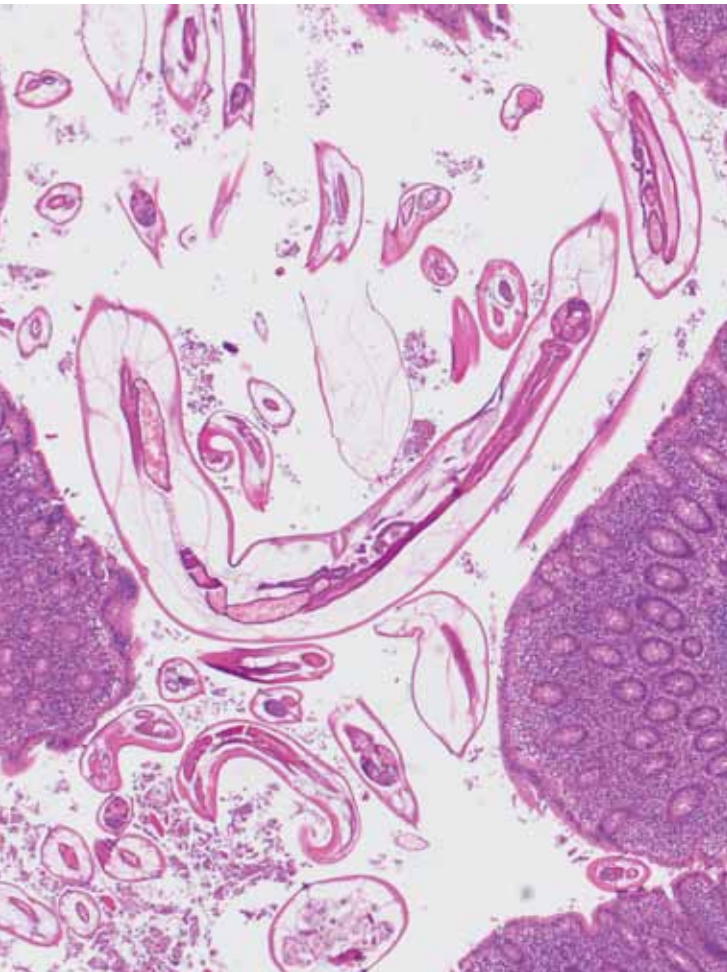
MVZ

Medizinisches Versorgungszentrum
des Klinikums Frankfurt (Oder)

Pathologie

Methoden der Pathologie

- Histologische Untersuchungen
- Direkte Immunfluoreszenz (DIF)
- Polarisationsmikroskopie
- Immunhistochemie
- Molekularpathologie
- Schnellschnittuntersuchungen
- Obduktionen



Auftragsformulare

Einsender können ihre Auftragsformulare unter:

www.klinikumffo.de

Behandlungsangebot / Partner im MVZ / Pathologie
aufrufen und ausdrucken.

Kontakt

MVZ des Klinikums Frankfurt (Oder) GmbH

Müllroser Chaussee 7, 15236 Frankfurt (Oder)
www.klinikumffo.de

Pathologie

Telefon: 0335 548 2792

E-Mail: Pathologiepraxis@mvz-klinikumffo.de

Anfahrt

Mit dem Auto

Von Berlin: A 12 bis zur Ausfahrt Frankfurt (Oder)-West, an der Ampel links Richtung B 87 fahren, an der nächsten Ampelkreuzung rechts abbiegen auf die B 87 in Richtung Beeskow, nach ca. 500 m sehen Sie links unser Klinikum. Parkplätze stehen auf dem Parkplatz und im Parkhaus am Eingang des Klinikums zur Verfügung.

Öffentliche Verkehrsmittel

Zug/Tram/Bus: vom Bahnhof Frankfurt (Oder) mit der Tramlinie 3 und 4 oder dem Bus Linie 442, 443 oder 982 in Richtung Markendorf

Klinikum Frankfurt (Oder) GmbH

Müllroser Chaussee 7, 15236 Frankfurt (Oder)

Telefon: 0335 548 -0, Fax: 0335 548 -2003

E-Mail: gf@klinikumffo.de, www.klinikumffo.de

Klinikum Frankfurt (Oder) GmbH, eine 100%ige Tochter
der RHÖN-KLINIKUM AG, Bad Neustadt a. d. Saale

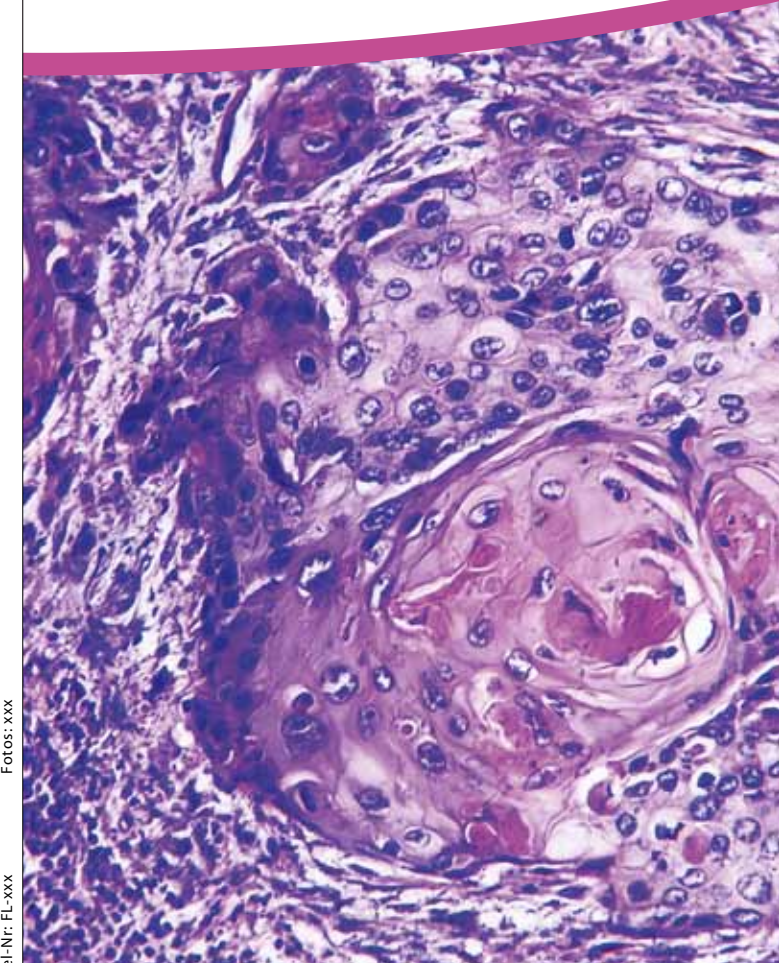
Verbundenes Unternehmen der



RHÖN-KLINIKUM
AKTIENGESELLSCHAFT

Fotos: xxx

Artikel-Nr: FL-xxx



Sehr geehrte Kollegin, sehr geehrter Kollege,

wir bieten Ihnen im Medizinischen Versorgungszentrum (MVZ) des Klinikums Frankfurt (Oder) das gesamte Leistungsspektrum im Fachbereich der Pathologie an.

Gerne bearbeiten wir Ihre Einsendungen, die Sie uns bitte mit einem Überweisungsschein zukommen lassen. Wir gewährleisten eine zügige und kompetente Bearbeitung. Für Rückfragen stehen wir Ihnen gerne zur Verfügung.

Ihr MVZ-Team

Unsere Ärztinnen:



Dr. Petra Besuch

Fachärztin für Pathologie
E-Mail: petra.besuch@klinikumffo.de



Gunda Brinkmann

Fachärztin für Pathologie
E-Mail: gunda.brinkmann@klinikumffo.de



Katharina Makowski

Ärztin in Weiterbildung
E-Mail: katharina.makowski@klinikumffo.de

Weitere Mitarbeiterin:
Masoumeh Ghorbani, MTLA

Pathologie

Telefon: 0335 548 2792
E-Mail: Pathologiepraxis@mvz-klinikumffo.de

Diagnostisches Leistungsspektrum

- Dermatopathologie
- Gastroenterologische Pathologie
- Orthopädische Pathologie
- Pneumopathologie
- Mammopathologie
- Gynäkopathologie
- Uropathologie
- Implantatpathologie
- Zytologie
- Plazentapathologie
- uvm.

Qualitätsmanagement

Diagnostisch schwierige Fälle sind Gegenstand einer internen Diskussion sowie eines ausgiebigen Literaturstudiums unter Berücksichtigung der aktuellen Versionen der WHO-Klassifikationen. Die Diagnose eines bösartigen Tumors wird grundsätzlich von einer zweiten Fachärztin überprüft - ggf. erfolgt die Einholung einer konsiliarpathologischen Beurteilung in spezialisierten Referenzzentren.

Alle ärztlichen Mitarbeiterinnen sind Mitglieder der internationalen Akademie für Pathologie (IAP e.V.) und nehmen regelmäßig an Fortbildungsveranstaltungen und Symposien teil.

Weiterhin bestehen Mitgliedschaften in der Berliner Gesellschaft für Pathologie (e.V.) und in der International Society of Eurological Pathology (ISoP).

Pathologie – Die „Lehre von den Leiden“

Die moderne Pathologie beschäftigt sich mit der Beurteilung von krankhaften Veränderungen von Organen, Geweben und Zellen.

Die pathologische Diagnostik beruht auf der makroskopischen (pathologische Anatomie), lichtmikroskopischen Beurteilung von Geweben (Histopathologie, Zytologie) und bedient sich zunehmend biochemischer und molekularpathologischer Methoden.

Unsere diagnostischen Leistungen umfassen nahezu die gesamte Bandbreite der Pathologie. Ein Schwerpunkt bildet dabei die Tumorphologie.



Rudolf Virchow